

# VIDEO ANALYSER

**\*\* code 250D \*\***

**The most advanced high definition system for microscopic analysis of fibres, yarns, fabrics and small parts.**



**Il più avanzato sistema di microscopia ad alta definizione per eseguire analisi su fibre, filati, tessuti, piccoli oggetti.**

<b>The system is composed of</b>	<b>Il sistema è composto da</b>
Leica Biological Microscope.	Microscopio biologico Leica.
Leica Stereo-Microscope.	Stereo Microscopio Leica.
Professional colour Video camera with 1/2" CCD.	Telecamera a colori professionale con CCD da 1/2".
Illuminatore LED anulare	LED ring light illuminator
Mesdan Video Analyser graphic card for images acquisition.	Scheda di acquisizione immagini a video "Mesdan Video Analyser".
Mesdan Video Analyser software.	Software "Mesdan Video Analyser".
Sample preparation kit for longitudinal and sectional analysis composed of microtome, slides and covers, immersion oil and other accessories.	Kit preparazione campioni per osservazioni longitudinali e trasversali formato da microtomo, vetrini e copri vetrini, olio per immersione, accessori e attrezzi vari.
Fabric support kit for the analysis of irregularities in woven and knitted fabrics.	Kit porta provini a supporto dell'analisi delle superfici dei tessuti e materiali flessibili.
Equipment functioning instructions and sample preparation literature.	Istruzioni generali per la preparazione dei campioni, quando non specificatamente indicate dalle norme in uso.

\*Photographs and descriptions of the present leaflet have to be considered as purely indicative and not binding.  
\*Le immagini e le descrizioni del presente catalogo sono da ritenersi puramente indicative e non vincolanti.

# VIDEO ANALYSER

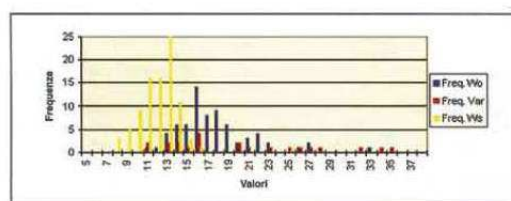
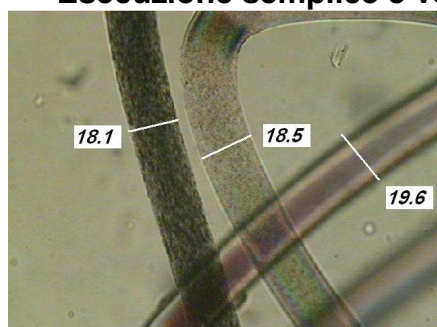
**\*\* code 250D \*\***

Calibration slide (for the system calibration control).	Vetrino di calibrazione del sistema.
Microsoft Office software package for the statistics processing and report production.	Pacchetto Software Microsoft Office per l'elaborazione e gestione dei dati.
<b>Essential accessories</b>	<b>Accessori essenziali</b>
Personal Computer, code 250.6	Personal Computer, code 250.6
LCD Monitor, code 250.300	Monitor LCD, code 250.300
Ink jet A4 photographic high quality printer, code 250.4	Stampante a getto d'inchiostro con qualità fotografica formato A4, code 250.4

**SUITABLE TO / ADATTO PER**

**Perform, faster and easier, analysis, count, fineness of single fibre.**

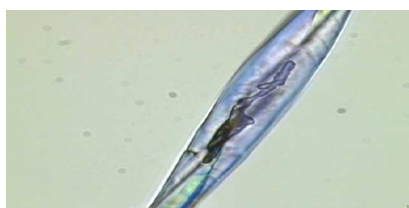
**Esecuzione semplice e veloce del micronaggio delle singole fibre.**



	N°	Mean	Mode	Min	Max	St. Dev.	CV%	Cf. (95%)	Compos.
WO	76	18,43421	17	12	34	3,73945	34,54045	2,065363	26,09306
Varie	28	19,29296	16	11	35	7,458079	62,15816	4,220231	29,81195
Ws	95	12,14583	13	8	25	2,183699	18,18749	0,957029	44,09499

**Identify the fibres** contained in a blend, comparing it with the fibre pictures stored in the DataBank, with both the longitudinal and the sectional views.

**Riconoscimento delle fibre** in una miscchia, Per immagini di fibre archiviate nel DataBank, con visione sia longitudinale che in sezione.



Cotton fibre/ fibra di cotone



Wool fibre / fibra di lana

**Analyse the composition percentage**, by operating with the live image, according to International Standards IWTO 8, IWS TM 24, ISO 137, ASTM D2130.

**Analisi della composizione percentuale** secondo gli Standard Internazionali IWTO 8, IWSTM 24, ISO 137, ASTM D2130.

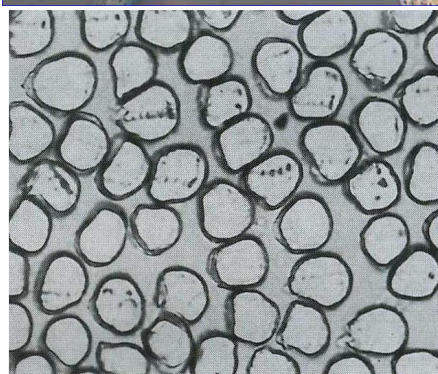
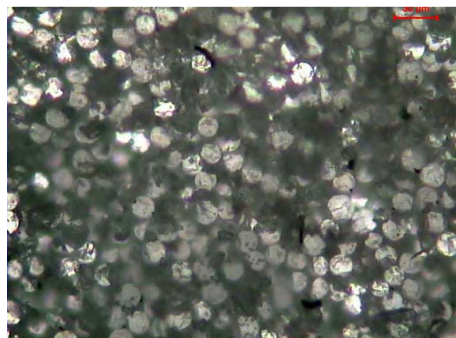
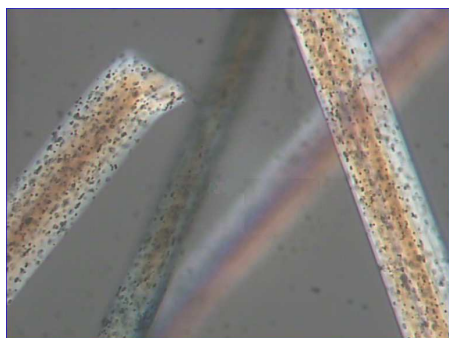
\*Photographs and descriptions of the present leaflet have to be considered as purely indicative and not binding.

\*Le immagini e le descrizioni del presente catalogo sono da ritenersi puramente indicative e non vincolanti.

# VIDEO ANALYSER

**\*\* code 250D \*\***

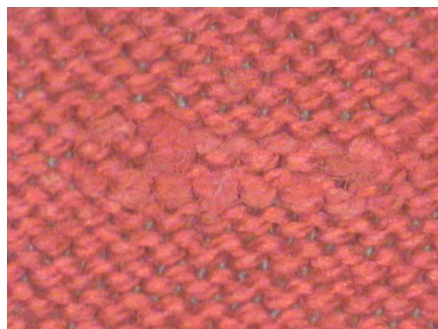
**SUITABLE TO / ADATTO PER**



Viscose fibers / fibre di viscosa

Fiber Glass / fibra di vetro

**Quality control on purchased raw materials before starting production.**  
**Controllo e collaudo delle materie prime in ingresso nel ciclo produttivo.**



**Search for foreign fibres and crossing pollution**  
**Ricerca di fibre e materiali indesiderati**

\*Photographs and descriptions of the present leaflet have to be considered as purely indicative and not binding.  
\*Le immagini e le descrizioni del presente catalogo sono da ritenersi puramente indicative e non vincolanti.



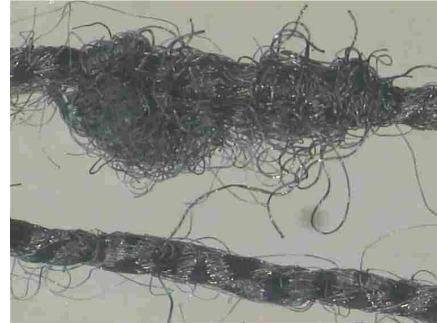
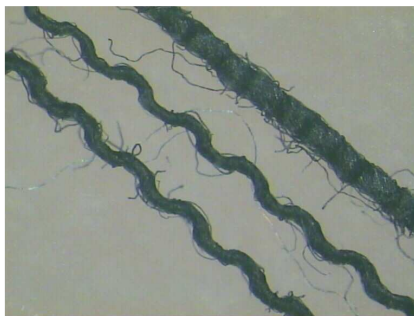
# VIDEO ANALYSER

**\*\* code 250D \*\***

**SUITABLE TO / ADATTO PER**



**Analyse yarns structures.** Check of single threads of yarns; of single yarn fibres.  
**Analisi della struttura dei filati,** esame di parti di filati, esame di fibre estratte da un filato.



**Count yarns and filaments with circular section, in decitex or den.**  
**Titolazione di fili e bave con sezione circolare,** valori in decitex e denari.



**Check and analyse the quality and shape of man made elastomeric filament wound by multifilament threads.**

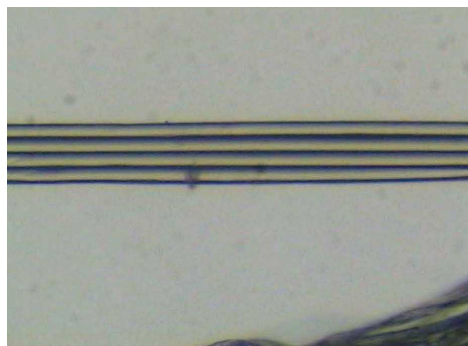
**Verifica e analisi della struttura di filo multi componenti,** esempio un elastomero con doppia spirallatura ad effetto bilanciato con fili sintetici multibava.

\*Photographs and descriptions of the present leaflet have to be considered as purely indicative and not binding.  
\*Le immagini e le descrizioni del presente catalogo sono da ritenersi puramente indicative e non vincolanti.

# VIDEO ANALYSER

**\*\* code 250D \*\***

**SUITABLE TO / ADATTO PER**



**Detect, identify and measure impurities contained in textile materials** as neps, cross contamination, oil or grease content, etc.

**Ricerca, individuazione e riconoscimento delle impurità presenti nei materiali** quali neps, fibre estranee, residui oleosi e lubrificanti, particelle di grasso, residui metallici, ecc.



**Analyse the compactness of non-woven fabrics.**

**Analisi delle caratteristiche fisiche quali la compattezza, di tessuti non tessuti, tessili tecnici, ecc.**



**Analyse microscopic sections of fibres and yarns.**

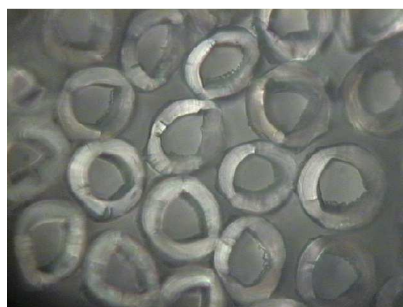
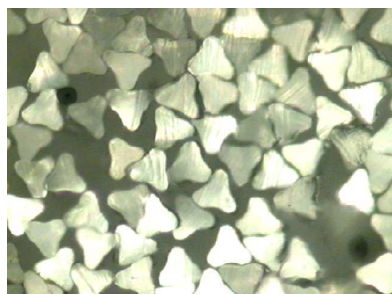
**Analisi della sezione di fibre e filati**

\*Photographs and descriptions of the present leaflet have to be considered as purely indicative and not binding.  
\*Le immagini e le descrizioni del presente catalogo sono da ritenersi puramente indicative e non vincolanti.

# VIDEO ANALYSER

**\*\* code 250D \*\***

**SUITABLE TO / ADATTO PER**



**Measure section surfaces and perimeters.**

**Misura del perimetro e della superficie di una sezione di filato o di fibre.**



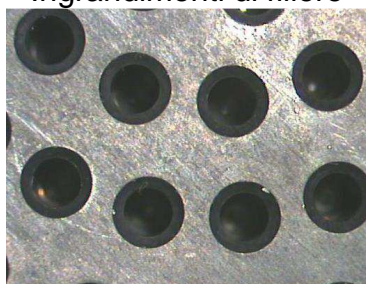
**Inspect mechanical parts, i.e. needle points, spinnerets, surface finishing, etc.**

**Analisi su parti meccaniche, punta di un ago, sezioni di una filiera, usura di una superficie, ecc.**



**spinneret**

**Ingrandimenti di filiere**



**ring**

**Ingrandimenti di anellini di filatura**



\*Photographs and descriptions of the present leaflet have to be considered as purely indicative and not binding.  
\*Le immagini e le descrizioni del presente catalogo sono da ritenersi puramente indicative e non vincolanti.

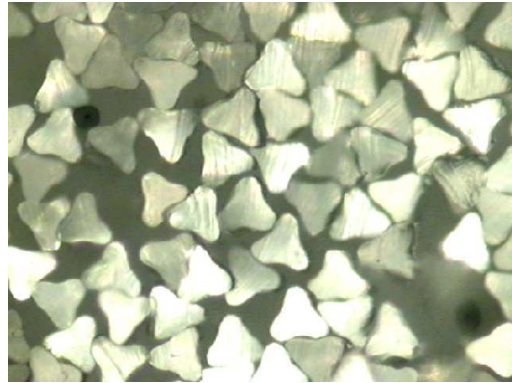
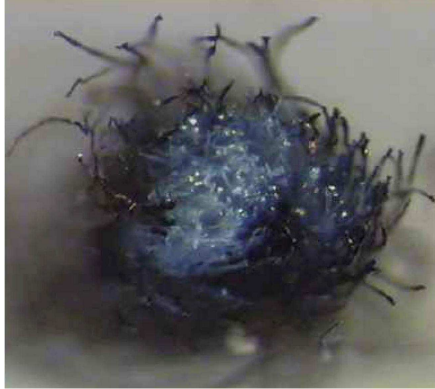


# VIDEO ANALYSER

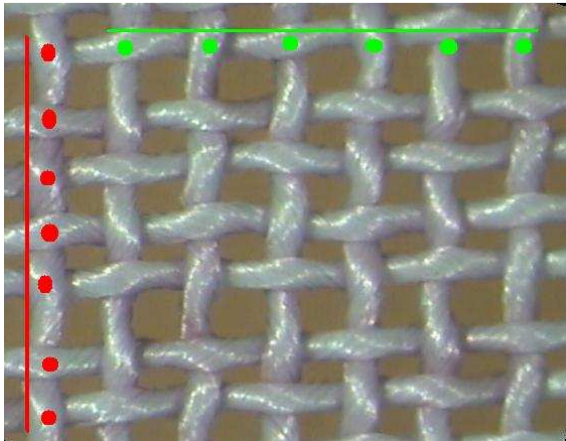
**\*\* code 250D \*\***

**SUITABLE TO / ADATTO PER**

**Perform a macro analysis of a multi filament yarn section.**  
**Analisi macro della sezione di un filo multifilamento.**



**Calculate Sley, fabric number of warp, or weft, ends, (cm or inch)**  
**Calcolo della riduzione centimetrica in trama e ordito di un tessuto.**



Material Materiale	Test	
	Weft/ Trama	Warp/ Ordito
Measure number Numero di misure	10	10
Misura di riferimento microns	50,000	50,000
Yarns for cm/ Riduzione fili al cm	10,4	7,0
Yarns for inc/ Riduzione fili al pollice	26,4	17,8

**Elaborate data management and report reproductions.** Statistical data as minimum, medium and maximum values, CV%, distribution graphs, etc.  
**Gestione e elaborazione dati e grafici, archiviazione e stampa documenti.**

\*Photographs and descriptions of the present leaflet have to be considered as purely indicative and not binding.  
\*Le immagini e le descrizioni del presente catalogo sono da ritenersi puramente indicative e non vincolanti.

# VIDEO ANALYSER

**\*\* code 250D \*\***

**SUITABLE TO / ADATTO PER**



Per la lista di parametri di test si veda il manuale di riferimento del software.  
 Modulo di analisi video per la misura della velocità di deformazione.

**Testi parametri Parametri di test**

Parametro	Unità	Intervallo di misura	Standard
Velocità di deformazione	mm/min	0.001 - 1000	ASTM 276
Accelerazione	mm/s²	0.001 - 1000	ASTM 276
Deformazione	%	0.001 - 100	ASTM 276
Temperatura	°C	0 - 1000	ASTM 276

**Standardi internazionali (International standards)**

Standard	Velocità di deformazione	Accelerazione	Deformazione	Temperatura
UNI 5423	0.001 - 1000	0.001 - 1000	0.001 - 100	0 - 1000
AATCC 20	0.001 - 1000	0.001 - 1000	0.001 - 100	0 - 1000
ASTM 276	0.001 - 1000	0.001 - 1000	0.001 - 100	0 - 1000
ASTM D2130	0.001 - 1000	0.001 - 1000	0.001 - 100	0 - 1000
IWS TM 24	0.001 - 1000	0.001 - 1000	0.001 - 100	0 - 1000
ASTM 276	0.001 - 1000	0.001 - 1000	0.001 - 100	0 - 1000
IWTO 8	0.001 - 1000	0.001 - 1000	0.001 - 100	0 - 1000
ASTM D629	0.001 - 1000	0.001 - 1000	0.001 - 100	0 - 1000
UNI 1130	0.001 - 1000	0.001 - 1000	0.001 - 100	0 - 1000
UNI EN 12751	0.001 - 1000	0.001 - 1000	0.001 - 100	0 - 1000
ISO 137	0.001 - 1000	0.001 - 1000	0.001 - 100	0 - 1000

**Standardi nazionali (National standards)**

Standard	Velocità di deformazione	Accelerazione	Deformazione	Temperatura
UNI 5423	0.001 - 1000	0.001 - 1000	0.001 - 100	0 - 1000
AATCC 20	0.001 - 1000	0.001 - 1000	0.001 - 100	0 - 1000
ASTM 276	0.001 - 1000	0.001 - 1000	0.001 - 100	0 - 1000
ASTM D2130	0.001 - 1000	0.001 - 1000	0.001 - 100	0 - 1000
IWS TM 24	0.001 - 1000	0.001 - 1000	0.001 - 100	0 - 1000
ASTM 276	0.001 - 1000	0.001 - 1000	0.001 - 100	0 - 1000
IWTO 8	0.001 - 1000	0.001 - 1000	0.001 - 100	0 - 1000
ASTM D629	0.001 - 1000	0.001 - 1000	0.001 - 100	0 - 1000
UNI 1130	0.001 - 1000	0.001 - 1000	0.001 - 100	0 - 1000
UNI EN 12751	0.001 - 1000	0.001 - 1000	0.001 - 100	0 - 1000
ISO 137	0.001 - 1000	0.001 - 1000	0.001 - 100	0 - 1000

## International standards / Standard Internazionali

UNI 5423, AATCC 20, ASTM 276, ASTM D2130, IWS TM 24, ASTM 276, IWTO 8, ASTM D629, UNI 1130, UNI EN 12751, ISO 137.

\*Photographs and descriptions of the present leaflet have to be considered as purely indicative and not binding.  
 \*Le immagini e le descrizioni del presente catalogo sono da ritenersi puramente indicative e non vincolanti.

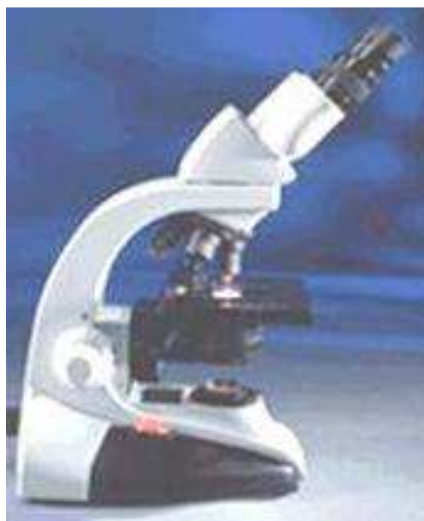


# VIDEO ANALYSER

**\*\* code 250D \*\***

## SYSTEM COMPOSITION

## COMPONENTI DEL SISTEMA



**Leica Biological Microscope**  
**Microscopio biologico Leica**

Lenses	Magifications	Visual field
Ottica	Ingrandimenti	Campo Visivo
4X	252	1.5 mm
10X	414	0.6 mm
20X	823	0.3 mm
40X	1160	0.15 mm
63X	2620	0.1/0.09 mm

**Leica Biological Microscope** with professional lenses, recommended for the longitudinal and sectional analysis of fibres and yarns.

High quality and accuracy **Microscope**. **Trinocular phototube** viewing body with "Siedentopf" design, to adjust the interpupillary distance without changing the focussing.

**Koehler illumination device** for the phase contrast and micro photography (20W).

**Objective image** viewing.

**Polarising filter** for a better sample viewing.

High precision **focussing system**.

**Slide movement** device with micrometric regulation.

**On-screen magnifications** from 128X to 2000X.

**Highly accurate revolving** lenses system.

**Microscopio biologico Leica** con ottiche professionali ideale per l'analisi longitudinale e in sezione di fibre, filati, parti in genere

**Microscopio** ad precisione ed elevato standard qualitativo.

**Fototubo trinoculare** con dispositivo "Siedentopf" che permette di regolare la distanza interpupillare senza variare la messa a fuoco.

**Sistema di illuminazione** "Koehler" 20 watt, per l'utilizzo del contrasto di fase e la microfotografia.

**Visualizzazione oggettiva** dell'immagine.

**Filtro polarizzatore** per la migliore visualizzazione dell'area di osservazione.

**Sistema di messa a fuoco** micrometrica.

**Sistema di traslazione del vetrino** con movimentazione biasciale del carrello a regolazione micrometrica.

**Ingrandimenti a video** del campione da 128X a 2000X.

**Sistema porta obiettivi** di ingrandimento a revolver.

\*Photographs and descriptions of the present leaflet have to be considered as purely indicative and not binding.  
\*Le immagini e le descrizioni del presente catalogo sono da ritenersi puramente indicative e non vincolanti.

# VIDEO ANALYSER

**\*\* code 250D \*\***

## SYSTEM COMPOSITION

**Note:** by using the 0.50X additional lens between the microscope and the video-camera (available as optional) the on screen magnification rate decreases by 50% and the field of vision increases by 50%.

**Note:** the mentioned dimensions and final magnifications also depend on the hardware in use.

**Note:** the above mentioned magnifications and fields of vision have been calculated by using a 17" monitor with 1280X1024 pixels resolution.

## COMPONENTI DEL SISTEMA

**Nota:** utilizzando l'ottica 0,5X tra il microscopio e la telecamera, disponibile come optional, gli ingrandimenti ottenuti a video si dimezzano e il campo visivo, sempre a video, raddoppia.

**Nota:** Le dimensioni e gli ingrandimenti indicati sono soggetti a variazioni dovute all'hardware utilizzato.

**Nota:** Gli ingrandimenti e il campo visivo indicati sono intesi per un monitor 17" con risoluzione immagine 1280 X 1024 pixel.



## Professional camera Telecamera professionale

### Professional digital color camera TP14000 USB 2.0 14.0 Mpixels C-mount.

Image Sensor; 1/2.3 » CMOS.  
Scan Mode; Progressive.  
Pixel Size; 1.4 µmX 1.4 µm.  
A/D Converter; 12-bit Parallel.  
G Sensitivity; 800 mV/lux-sec.  
Max Resolution (Hardware); 4096 x 3288, 2048 x 1644, 1024 x 822.  
Wave Length (nm); 400-650 nm (IR-Cut added).  
Exposure Normal; 0-2 s.  
White Balance; WB/Manual.  
Auto-exposure; Automatic / Manual.  
Image Output; USB 2.0.

### Telecamera professionale digitale a colori TP14000 USB 2.0 14.0 Mpixels C-mount.

Image Sensor; 1/2.3 » CMOS.  
Scan Mode; Progressive.  
Pixel Size; 1.4 µmX 1.4 µm.  
A/D Converter; 12-bit Parallel.  
G Sensitivity; 800 mV/lux-sec.  
Max Resolution (Hardware); 4096 x 3288, 2048 x 1644, 1024 x 822.  
Wave Length (nm); 400-650 nm (IR-Cut added).  
Exposure Normal; 0-2 s.  
White Balance; WB/Manual.  
Auto-exposure; Automatic / Manual.  
Image Output; USB 2.0.

\*Photographs and descriptions of the present leaflet have to be considered as purely indicative and not binding.  
\*Le immagini e le descrizioni del presente catalogo sono da ritenersi puramente indicative e non vincolanti.

# VIDEO ANALYSER

**\*\* code 250D \*\***

## SYSTEM COMPOSITION

Power Supply; USB 2.0.



## COMPONENTI DEL SISTEMA

Power Supply; USB 2.0.

**Stereo microscope LEICA**  
**Stereo microscopio LEICA**

Lenses	Magnifications	Visual field
Ottica	Ingrandimenti	Campo Visivo
0.63X	24	1.8 cm
1X	40	0.64 cm
1.6X	65	0.4 cm
2.5X	103	0.25 cm
4X	165	0.15 cm

**Stereo microscope LEICA** for the analysis of fabrics, yarns and mechanical parts like traveller, needles and spinnerets.

- High quality and precision Microscope
- Illuminated base. Adjustable light intensity and direction, particularly suitable for the analysis of fabrics
- High precision focussing device
- Video-camera connector (oculars supplied as optional)
- 5 fixed focus lenses.

**Note:** by using the 0.50X (available as optional), additional lens between the microscope and the video-camera, the on-screen magnification rate decreases by 50% and the field of vision increases by 50%.

- The mentioned dimensions and final magnifications also depend on the hardware in use.
- The above mentioned magnifications

**Stereo microscopio LEICA** ideale per l'analisi di tessuti, filati, parti di oggetti, aghi, filiere, parti meccaniche, ecc.

- Microscopio ad alta precisione ed elevato standard qualitativo.
- Base con illuminazione; intensità e direzione della luce regolabili, particolarmente indicata per le analisi su tessuti.
- Messa a fuoco di precisione.
- Attacco per fotocamera, oculari disponibili come optional.
- 5 obiettivi a passo fisso.

**Nota:** utilizzando l'ottica 0,5X tra il microscopio e la telecamera, disponibile come optional, gli ingrandimenti ottenuti a video si dimezzano e il campo visivo, sempre a video, raddoppia.

- Le dimensioni e gli ingrandimenti indicati sono soggetti a variazioni dovute all'hardware utilizzato.
- Gli ingrandimenti e il campo visivo indicati sono intesi per un monitor 17" con

\*Photographs and descriptions of the present leaflet have to be considered as purely indicative and not binding.  
\*Le immagini e le descrizioni del presente catalogo sono da ritenersi puramente indicative e non vincolanti.



# VIDEO ANALYSER

**\*\* code 250D \*\***

## SYSTEM COMPOSITION

and fields of vision have been calculated by using a 17" monitor with 1280X1024 pixels resolution.



## COMPONENTI DEL SISTEMA

risoluzione immagine 1280 X 1024 pixel.

### LED ring light illuminator Illuminatore LED anulare

**Cromaticity coordinates (x,y):** 0.320, 0.320 (pure white), 6300K.

**Optical power:** Luminous flux: 220 lumen.

**Illuminance** (at 10 cm distance): 30000 lux.

**Power supply:** Buttons for brightness adjustment.

**Illumination settings:** omnidirectional (ring completely on), oblique (only a quarter or half ring switched on).

**External power supply** provided.

**Input:** 110/240 Vac 50/60 Hz; output: 12 Vdc 500 mA

**Coordinate cromatiche (x,y):** 0.320, 0.320 (bianco puro), 6300K.

**Potenza ottica:** Flusso luminoso: 220 lumen.

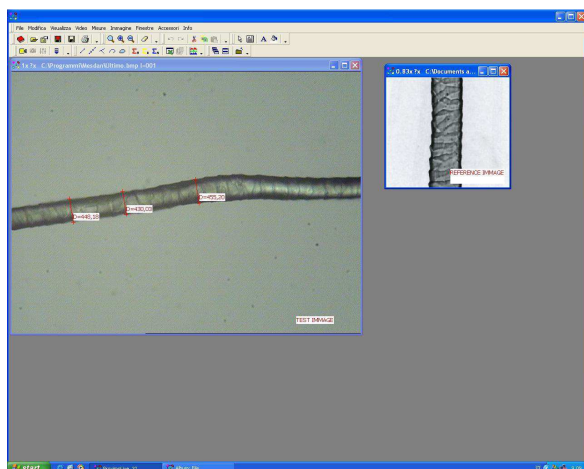
**Illuminamento** (a 10 cm di distanza): 30000 lux.

**Alimentazione elettrica:** Pulsanti di regolazione dell'intensità.

**Modalità di illuminazione:** omnidirezionale (circonferenza completamente accesa), obliqua (accensione solo di un quarto oppure metà circonferenza).

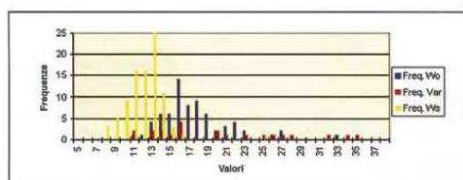
**Alimentatore esterno** in dotazione.

**Ingresso:** 110/240 Vac 50/60 Hz; uscita: 12 Vdc 500 mA



## Software Mesdan Video Analyser

### Software Mesdan Video Analyser



	N°	Mean	Mode	Min	Max	St. Dev.	CV%	Ct. (95%)	Compos.
WO	76	18,43421	17	12	34	3,79945	34,64045	2,05393	28,09306
Varie	28	19,36286	16	11	35	7,458079	62,15816	4,220231	29,81195
Ws	96	12,14583	13	8	25	2,183699	18,19749	0,970209	44,09499

\*Photographs and descriptions of the present leaflet have to be considered as purely indicative and not binding.  
\*Le immagini e le descrizioni del presente catalogo sono da ritenersi puramente indicative e non vincolanti.

# VIDEO ANALYSER

**\*\* code 250D \*\***

## SYSTEM COMPOSITION

Software Mesdan Video Analyser High flexibility to perform measurements on stored images as well as on live images, in accordance with International Standards.

Measurements of length surfaces, perimeters, angle distances between two points or lines or objects.

The software allows to save pictures (complete with measurements and comments) into the Data Bank, to compare the live pictures with the stored ones, and print reports.

It is possible to attach to the image an informative chart, containing the material composition, the type of lens in use and other information. This chart can be opened with a simple mouse click and can be printed together with the picture.

All the measurements can be exported into an Excel template for the data processing (as well as for statistics and comparative graphs). The operator can also create self-made customized Excel templates, according to his requirements.

Available Languages: Italian, English, Spanish, Portuguese and Polish.

## COMPONENTI DEL SISTEMA

Software Mesdan Video Analyser Ampia flessibilità di utilizzo per eseguire misurazioni su immagini "in diretta" e su immagini da repertorio, in accordo con Standard Internazionali.

Misurazione di lunghezze, aree, perimetri, angoli, distanze tra punti, ecc.

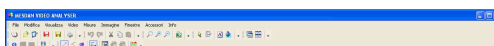
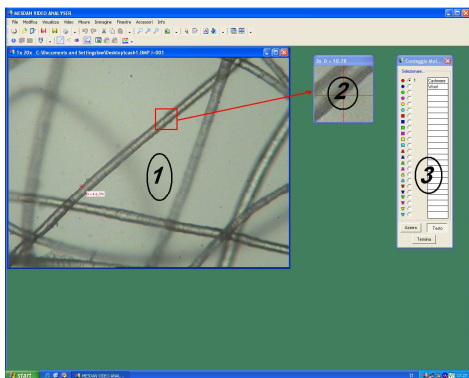
Il software permette di: salvare l'immagine con una scheda commenti nel Data Bank; il confronto tra una immagine "in diretta" con una presente in archivio, la stampa del report con immagine e scheda commenti.

Tutte le misure rilevate possono essere esportate in un foglio excel per l'elaborazione dei dati (con visualizzazione dati statistici e grafici).é possibile la personalizzazione dei fogli di calcolo.

Lingue disponibili: Italiano, Inglese, Spagnolo, Portoghese, Polacco.

Nel software è presente un Data Bank con immagini di riferimento, ampliabile e personalizzabile.

Sono disponibili varie funzioni per un uso ancora più efficace; ad esempio le regolazioni della luminosità e del colore sono accessibili sia tramite software oltre che tramite i filtri polarizzati sul microscopio.



\*Photographs and descriptions of the present leaflet have to be considered as purely indicative and not binding.  
\*Le immagini e le descrizioni del presente catalogo sono da ritenersi puramente indicative e non vincolanti.

# VIDEO ANALYSER

**\*\* code 250D \*\***

## SYSTEM COMPOSITION

The simple and intuitive application bar makes the software easier to use also for less expert operators.

The software is provided with a ready-to-use Excel template to perform on 5 different materials: fibre % content in a blended yarn; perimeter and surface calculation; count measurements on perfectly circular section yarns; fabric sley, in cm or inch; general counting on lengths. The obtained data allow to produce reports with statistics (CV%, mean values, percentages, etc) and comparative graphs, that can be either printed or stored.

- 1) Window to display the live picture: it is possible to store and/or print a picture complete with comments and measurements. It is then possible to perform measurements and send them to an Excel template in order to obtain statistics.
- 2) View finder window on the area where measurements are being taken, in order to guarantee the best accuracy.
- 3) Material chart: the name of the material to be tested is inserted here (the measurements on the picture will be expressed in different colours); if necessary, the measurements of every material will be inserted automatically in different Excel columns.

## COMPONENTI DEL SISTEMA

Di semplice ed intuitivo utilizzo, la barra delle applicazioni rende comodo e veloce l'uso del software.

Lo strumento è fornito con un foglio di calcolo excel per l'esecuzione fino a cinque materiali differenti l'analisi sulla composizione percentuale di una mista, misura di perimetro area e distanze, titolazione di fibre e filati a sezione circolare, riduzione centimetrica o al pollice in trama e in ordito di un tessuto. Il report finale contenete i dati rilevati e i calcoli statistici e i grafici esplicativi, può essere sia archiviato elettronicamente che stampato.

- 1) Finestra per la visualizzazione dell'immagine "in diretta": possibilità di archiviare e stampare l'immagine, completa di misure e commenti. Le misure effettuate possono essere inviate ad un file excel per la elaborazione dati statistici.
- 2) Finestra di zoom della zona su cui si eseguono le misure.
- 3) Tabella per la classificazione e associazione forme: è possibile associare il nome del materiale che si misurerà alla sua "forma" e ad un colore riconosciuto dal software. I dati di ciascuna classe possono essere esportati e gestiti separatamente nel foglio di calcolo.

\*Photographs and descriptions of the present leaflet have to be considered as purely indicative and not binding.  
\*Le immagini e le descrizioni del presente catalogo sono da ritenersi puramente indicative e non vincolanti.



# VIDEO ANALYSER

**\*\* code 250D \*\***



## **Fibres yarns and fabrics sample preparation and microscope observation kit**

### **Kit preparazione e osservazione fibre filati e tessuti**

#### **Sample preparation and analysis kit**

1) Complete set for sample preparation: scissors, tweezers, and other accessories; blades, needles, yarn, slides and slide holders.

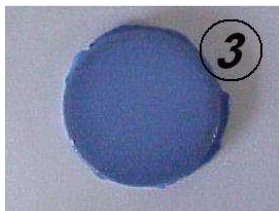
#### **KIT PREPARAZIONE PROVINI**

1) Set completo per la preparazione dei provini; forbice, pinzetta, lamette, aghi, filo, vetrini e portavetrini.



2) Immersion oil.

2) Olio per immersione.



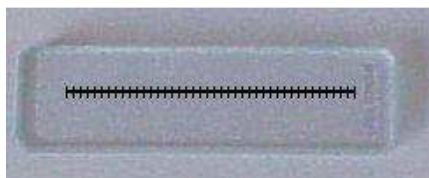
3) Fabric analysis support.

3) Supporto provini per l'analisi di superficie.



4) Fibre section analysis plate.

4) Piastrina per l'analisi di sezioni di fibre e filati.



**Calibration slide** for the system routine calibration.  
**Vetrino di calibrazione**, indispensabile per la calibrazione del sistema.

\*Photographs and descriptions of the present leaflet have to be considered as purely indicative and not binding.  
\*Le immagini e le descrizioni del presente catalogo sono da ritenersi puramente indicative e non vincolanti.

# VIDEO ANALYSER

**\*\* code 250D \*\***

## ESSENTIAL ACCESSORIES ACCESSORI ESSENZIALI

### *PERSONAL COMPUTER*



**Personal computer** code 237.92, complete with Mesdan Video Analyser acquisition card, LCD monitor code 250.300.

**Personal computer** code 237.92, completo con scheda di acquisizione "Mesdan Video Analyser", monitor LCD code 250.300.

### **Ink jet photographic quality A4 printer** **Stampante a getto d'inchiostro con qualità fotografica formato A4**



**Ink jet photographic quality A4 printer** code 250.4. A set of ink cartridges and high definition photographic paper is supplied as spare.

**Stampante a getto d'inchiostro con qualità fotografica formato A4 code 250.4.** In dotazione un set di cartucce stampante di ricambio e un set di carta fotografica ad alta definizione.

\*Photographs and descriptions of the present leaflet have to be considered as purely indicative and not binding.  
\*Le immagini e le descrizioni del presente catalogo sono da ritenersi puramente indicative e non vincolanti.

# VIDEO ANALYSER

**\*\* code 250D \*\***

## OPTIONAL



**63X Lens** (for the Biological Microscope) as replacement of one of the 4 lenses supplied as standard with the microscope, it enables a 2000X on-screen magnification. Code 250 336  
**OBIETTIVO 63X** per Microscopio Biologico.  
Sostituendolo ad uno dei quattro obiettivi in dotazione, permette di ottenere un'immagine a video con 2000 ingrandimenti. Code 250 336

## OPTIONAL

### 14W Optical Fibre illumination device

**Light source:** High power 14W LED.  
**Chromaticity coordinates (x,y):** 0.320, 0.320 (pure white).  
**Optical power (with double-arm option):** Illuminance (at 10 cm distance): 70000 lux.  
**Power supply:** Brightness control potentiometer.  
**External power supply:** provided; input: 110/240 Vac 50/60 Hz; output: 6 Vdc 5A. Code 250.318.



### Illuminatore a fibre ottiche 14W

**Fonte di luce:** LED ad alta potenza 14W.  
**Coordinate cromatiche (x, y):** 0.320, 0.320 (bianco puro).  
**Potenza ottica (con opzione a doppio braccio):** Distanza d'illuminazione 10 cm: 70000 lux.  
**Alimentazione:** Potenziometro di controllo luminosità.  
**Alimentazione esterna:** fornita; ingresso: 110/240 Vac 50/60 Hz; uscita: 6 Vdc 5°. Code 250 318.



**C-STEP Connector with 0.5X Lens** (for the Biological Microscope) The installation of this connector allows to halve the on-screen magnification and double the sample field of vision. Code 250 338

**CONNETTORE A PASSO C CON OTTICA 0,5X** per Microscopio Biologico.

L'utilizzo di questo connettore permette il dimezzamento degli ingrandimenti a video e la visualizzazione del doppio del campo visivo del provino. Code 250 338

\*Photographs and descriptions of the present leaflet have to be considered as purely indicative and not binding.  
\*Le immagini e le descrizioni del presente catalogo sono da ritenersi puramente indicative e non vincolanti.



# VIDEO ANALYSER

**\*\* code 250D \*\***

## OPTIONAL



**Trinocular Kit** (for the Stereo-Microscope) to display the sample image either on the PC monitor or in the oculars. Code 250 340

**KIT TRINOCULARE** per Stereo-Microscopio. Consente di prelevare l'immagine del provino per la visualizzazione sul monitor del PC senza interferire con l'osservazione diretta tramite gli oculari. Code 250 340

## OPTIONAL



**C-STEP Connector with 0.5X Lens** (for the Stereo-Microscope) The installation of this connector allows to halve the on-screen magnification and double the sample field of vision. Code 250 334

**CONNETTORE A PASSO C CON OTTICA 0,5X** per Stereo Microscopio.

L'utilizzo di questo connettore permette il dimezzamento degli ingrandimenti a video e la visualizzazione del doppio del campo visivo del provino. Code 250 334



**Translator stage** for the Stereo-Microscope, code 250 424.  
**Tavolino traslatore** per Stereo Microscopio, code 250 424.



**Kit controllo filiere**, per Stereo Microscopio, code 250.426.  
**Spinnerets checking kit**, for Stereo Microscope, code 250.426.

\*Photographs and descriptions of the present leaflet have to be considered as purely indicative and not binding.  
\*Le immagini e le descrizioni del presente catalogo sono da ritenersi puramente indicative e non vincolanti.

# VIDEO ANALYSER

**\*\* code 250D \*\***

<b>DOTAZIONE DELLO STRUMENTO</b>	<b>ACCESSORIES INCLUDED</b>
Microscopio biologico Leica.	Leica Biological Microscope.
Stereo microscopio Leica.	Leica Stereo-Microscope.
Telecamera a colori professionale con CCD da 1/2".	Professional colour Video camera with 1/2" CCD.
Illuminatore LED anulare	LED ring light illuminator
Scheda di acquisizione immagini a video "Mesdan Video Analyser".	Mesdan Video Analyser graphic card for images acquisition.
Software "Mesdan Video Analyser".	Mesdan Video Analyser software.
Pacchetto Software Microsoft Office per l'elaborazione e gestione dei dati.	Microsoft Office software package for the statistics processing and report production.
Kit preparazione campioni per osservazioni longitudinali e trasversali formato da microtomo, vetrini e copri vetrini, olio per immersione, accessori e attrezzi vari.	Sample preparation kit for longitudinal and sectional analysis composed of: microtome, slides and covers, immersion oil and other accessories.
Kit porta provini a supporto dell'analisi delle superfici dei tessuti e materiali flessibili.	Fabric support kit for the analysis of irregularities in woven and knitted fabrics.
Istruzioni generali per la preparazione dei campioni, quando non specificatamente indicate dalle norme in uso.	Equipment instruction manual and sample preparation literature.
Vetrino di calibrazione del sistema.	Calibration slide (for the system calibration control).
<b>CARATTERISTICHE GENERALI</b>	<b>GENERAL CHARACTERISTICS</b>
Alimentazione elettrica: 100-240 V 50/60 hz.	Power supply: 100-240 V 50/60 hz.
Dimensioni: 1600(L) x 700(P) x 700(H) mm.	Dimensions: 1600(L) x 700(W) x 700(H) mm.
Peso netto: 50 kg	Net weight: 50 kg
<b>ACCESSORI ESSENZIALI</b>	<b>ESSENTIAL ACCESSORIES</b>
Personal Computer, code 250.6	Personal Computer, code 250.6
Monitor LCD, code 250.300	LCD Monitor, code 250.300
Stampante a getto d'inchiostro con qualità fotografica formato A4, code 250.4	Ink jet A4 photographic high quality printer, code 250.4
<b>MATERIALI CONSUMABILI</b>	<b>CONSUMABLES</b>
Set di 50 vetrini code 191 50	Set of 50 slides code 191 50
Set di 200 copri vetrini code 191 52.	Set of 200 slide covers code 191 52

\*Photographs and descriptions of the present leaflet have to be considered as purely indicative and not binding.  
\*Le immagini e le descrizioni del presente catalogo sono da ritenersi puramente indicative e non vincolanti.

# VIDEO ANALYSER

**\*\* code 250D \*\***

Confezione di olio immersione code 191 54.	Immersion oil bottle code 191 54
Confezione di carta fotografica per stampante code 250 18.	Pack of paper for printer code 250 18
Set cartucce stampante code 250 322.	Set of cartridges for printer code 250 322
<b>OPTIONAL</b>	<b>OPTIONAL</b>
<b>OBIETTIVO 63X</b> per Microscopio Biologico. Sostituendolo ad uno del quattro obiettivi in dotazione, permette di ottenere un'immagine a video con 2000 ingrandimenti. Code 250 336	<b>63X Lens</b> (for the Biological Microscope) as replacement of one of the 4 lenses supplied as standard with the microscope, it enables a 2000X on-screen magnification. Code 250 336
<b>Illuminatore a fibre ottiche</b> a luce fredda con potenza 14 W, a due braccia orientabili, lunghezza 50 cm ciascuna, code 250.318.	<b>Optical fibre illumination device</b> , with two arms, each one 50 cm long, 14 W, code 250.318.
<b>CONNETTORE A PASSO C CON OTTICA 0,5X</b> per Microscopio Biologico. L'utilizzo di questo connettore permette il dimezzamento degli ingrandimenti a video e la visualizzazione del doppio del campo visivo del provino. Code 250 338	<b>C-STEP Connector with 0.5X Lens</b> (for the Biological Microscope) The installation of this connector allows to halve the magnification on-screen and double the sample field of vision. Code 250 338
<b>KIT TRINOCULARE</b> per Stereo-Microscopio. Consente di prelevare l'immagine del provino per la visualizzazione sul monitor del PC senza interferire con l'osservazione diretta tramite gli oculari. Code 250 340	<b>Trinocular Kit</b> (for the Stereo-Microscope) to display the sample image either on the PC monitor or in the oculars. Code 250 340
<b>CONNETTORE A PASSO C CON OTTICA 0,5X</b> per Stereo Microscopio. L'utilizzo di questo connettore permette il dimezzamento degli ingrandimenti a video e la visualizzazione del doppio del campo visivo del provino. Code 250 334	<b>C-STEP Connector with 0.5X Lens</b> (for the Stereo-Microscope) The installation of this connector allows to halve the on-screen magnification and double the sample field of vision. Code 250 334
<b>Tavolino traslatore</b> per Stereo Microscopio, code 250 424.	<b>Translator stage</b> for the Stereo-Microscope, code 250 424.
<b>Kit controllo filiere</b> , per Stereo Microscopio, code 250.426.	<b>Spinnerets checking kit</b> , for Stereo Microscope, code 250.426.
<b>Microtomo</b> , code 256 A, (solo per code 250D, 250E).	<b>Microtome</b> , code 256 A, (only for code 250D, 250E).
<small>*Photographs and descriptions of the present leaflet have to be considered as purely indicative and not binding. *Le immagini e le descrizioni del presente catalogo sono da ritenersi puramente indicative e non vincolanti.</small>	

\*Photographs and descriptions of the present leaflet have to be considered as purely indicative and not binding.  
\*Le immagini e le descrizioni del presente catalogo sono da ritenersi puramente indicative e non vincolanti.